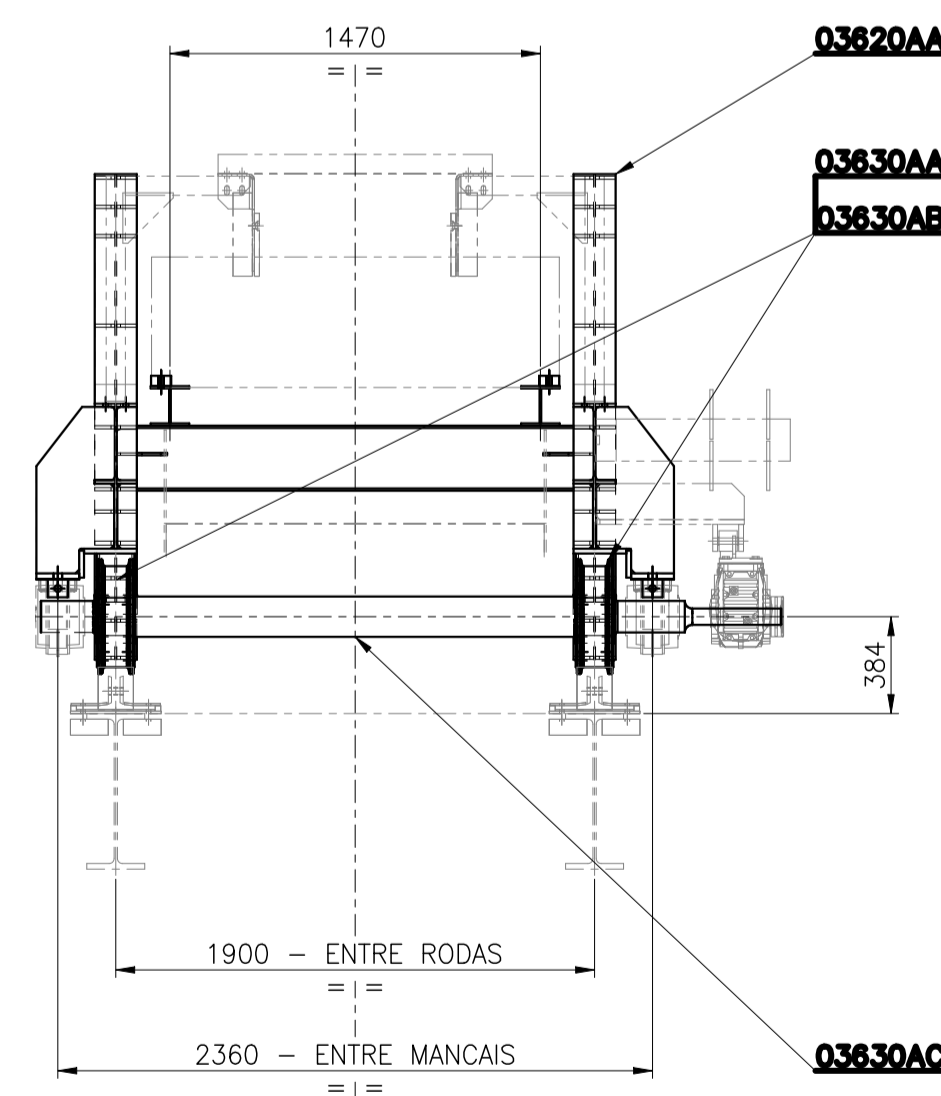
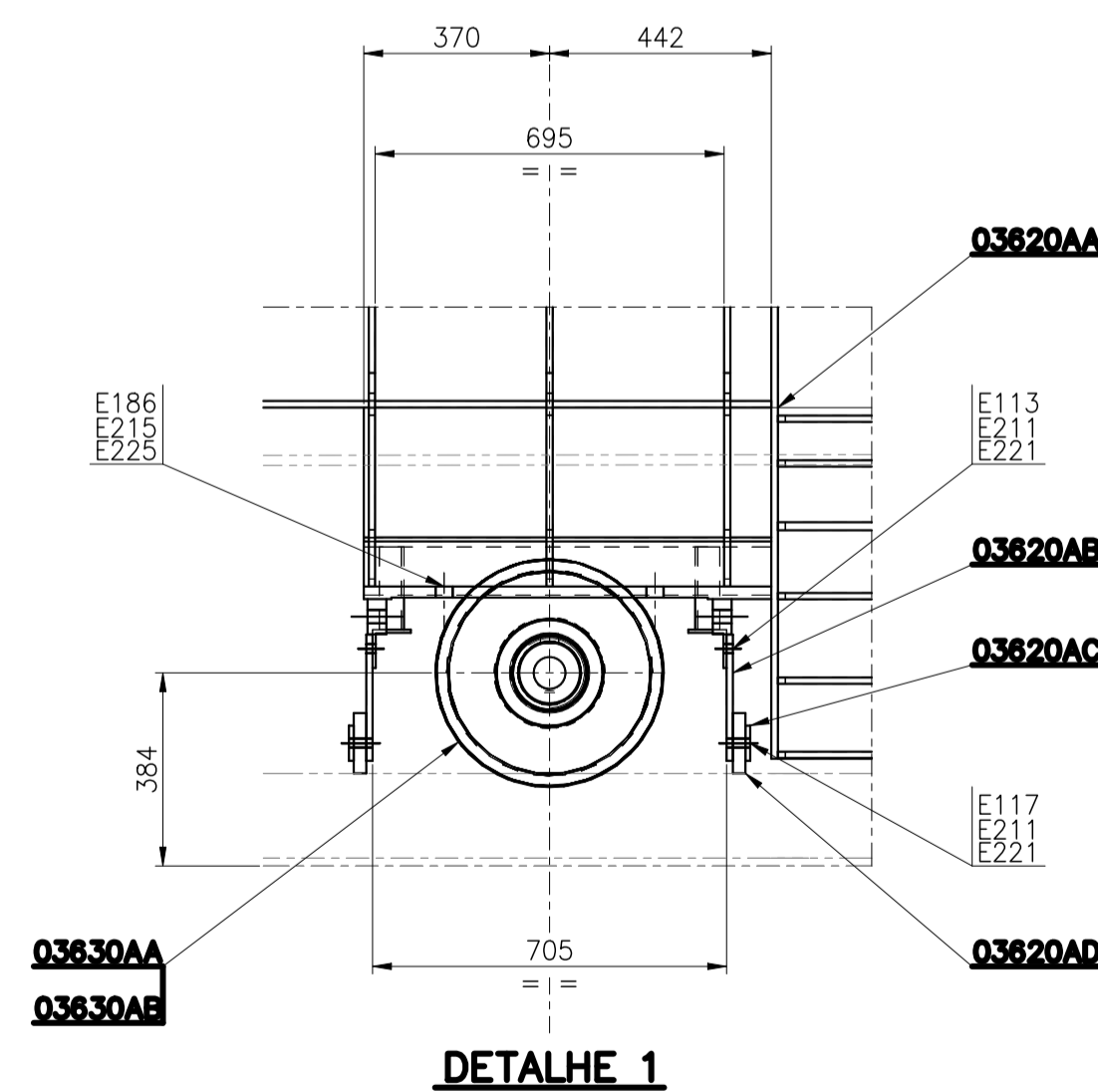


CORTE B-B



CORTE B-B



DETALHE 1

LISTA DE DESENHOS					
MARCA	QUANT.	DESCRIÇÃO	DESENHO VALE	DESENHO KOCH	PESO
03620AA	1	ESTRUTURA PRINCIPAL			4996,7
03620AB	8	SUPORTE LIMPA TRILHO			3056,0
03620AC	8	SUPORTE LIMPA TRILHO			29,6
03620AD	8	BORRACHA LIMPA TRILHO			6,4
03624AA	1	SUPORTE PARA CHUTE			4,0
03624AB	1	VIGAS			222,0
03630AA	4	RODA			280,7
03630AB	4	CHAVETA			755,2
03630AC	2	EIXO			2,4
					634,4

ELEMENTOS DE FIXAÇÃO DE OBRA					
ITEM	QUANT.	DESCRIÇÃO	OBSERVAÇÃO	MATERIAL	PESO
E113	16	PARAF SEXT 5/8" UNC X 2"	GALV.	ASTM A325	1,8
E117	16	PARAF SEXT 5/8" UNC X 3"	GALV.	ASTM A325	2,5
E125	44	PARAF SEXT 3/4" UNC X 2 1/2"	GALV.	ASTM A325	9,1
E130	12	PARAF SEXT 3/4" UNC X 3 3/4"	GALV.	ASTM A325	3,3
E186	8	PARAF SEXT 1 1/4" UNC X 5"	GALV.	ASTM A325	8,6
E211	32	PORCA SEXT 5/8"UNC	GALV.	ASTM A194-2H	1,7
E212	56	PORCA SEXT 3/4"UNC	GALV.	ASTM A194-2H	4,8
E215	8	PORCA SEXT 1 1/4"UNC	GALV.	ASTM A194-2H	2,9
E221	32	ARRUELA LISA 5/8"	GALV.	ASTM F436	0,8
E222	56	ARRUELA LISA 3/4"	GALV.	ASTM F436	1,5
E225	8	ARRUELA LISA 1 1/4"	GALV.	ASTM F436	0,6
E303	8	PARAF SEXT 1/2" UNC X 1 3/4"	GALV.	ASTM A307	0,5
E410	8	PORCA SEXT 1/2"UNC	GALV.	ASTM A563-A	0,2
E420	8	ARRUELA LISA 1/2"	GALV.	ASTM F436	0,1

NOTAS

DOCUMENTOS DE REFERÊNCIA

REV.	T.E.	DESCRIÇÃO	PROJ.	DES.	VER.	APR.	AUT.	DATA
REVISÕES								
T.E.	(A) PRELIMINAR	(C) PARA CONHECIMENTO	(E) PARA CONSTRUÇÃO	(G) CONFORME CONSTRUÍDO				
TIPO DE EMISSÃO	(B) PARA APROVAÇÃO	(D) PARA COTAÇÃO	(F) CONFORME COMPRADO	(H) CANCELADO				

