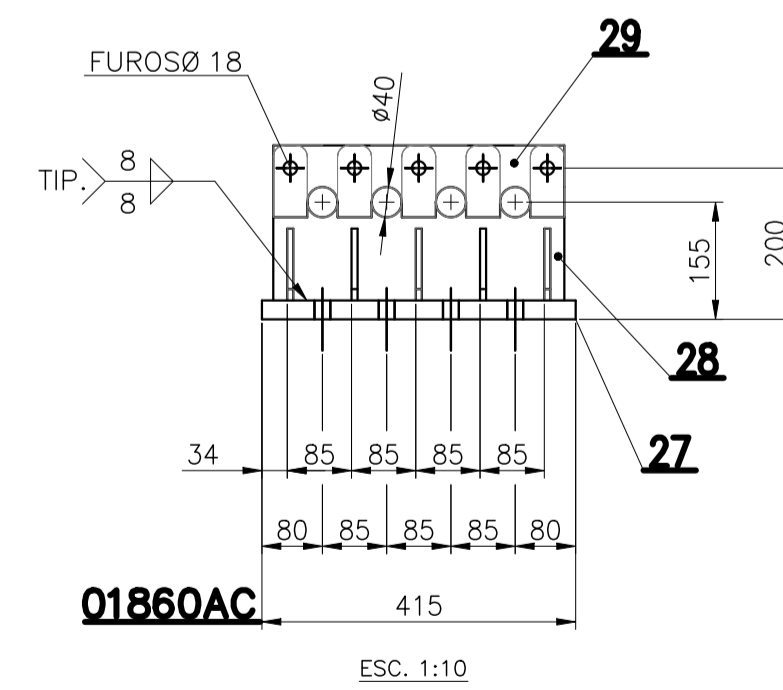
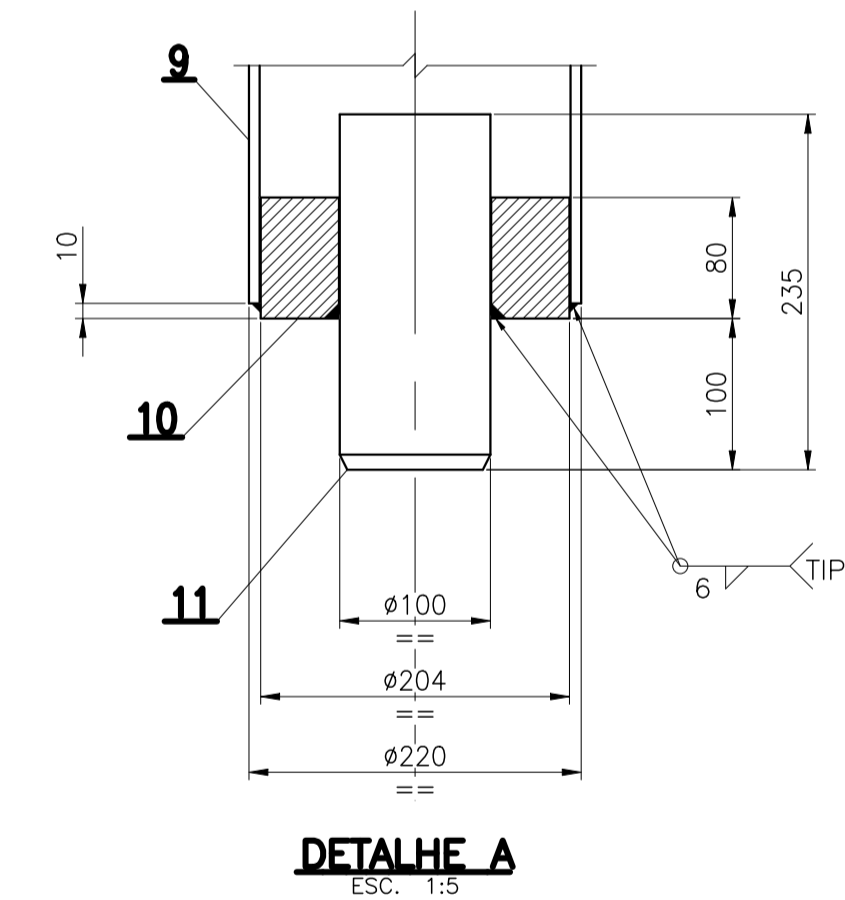
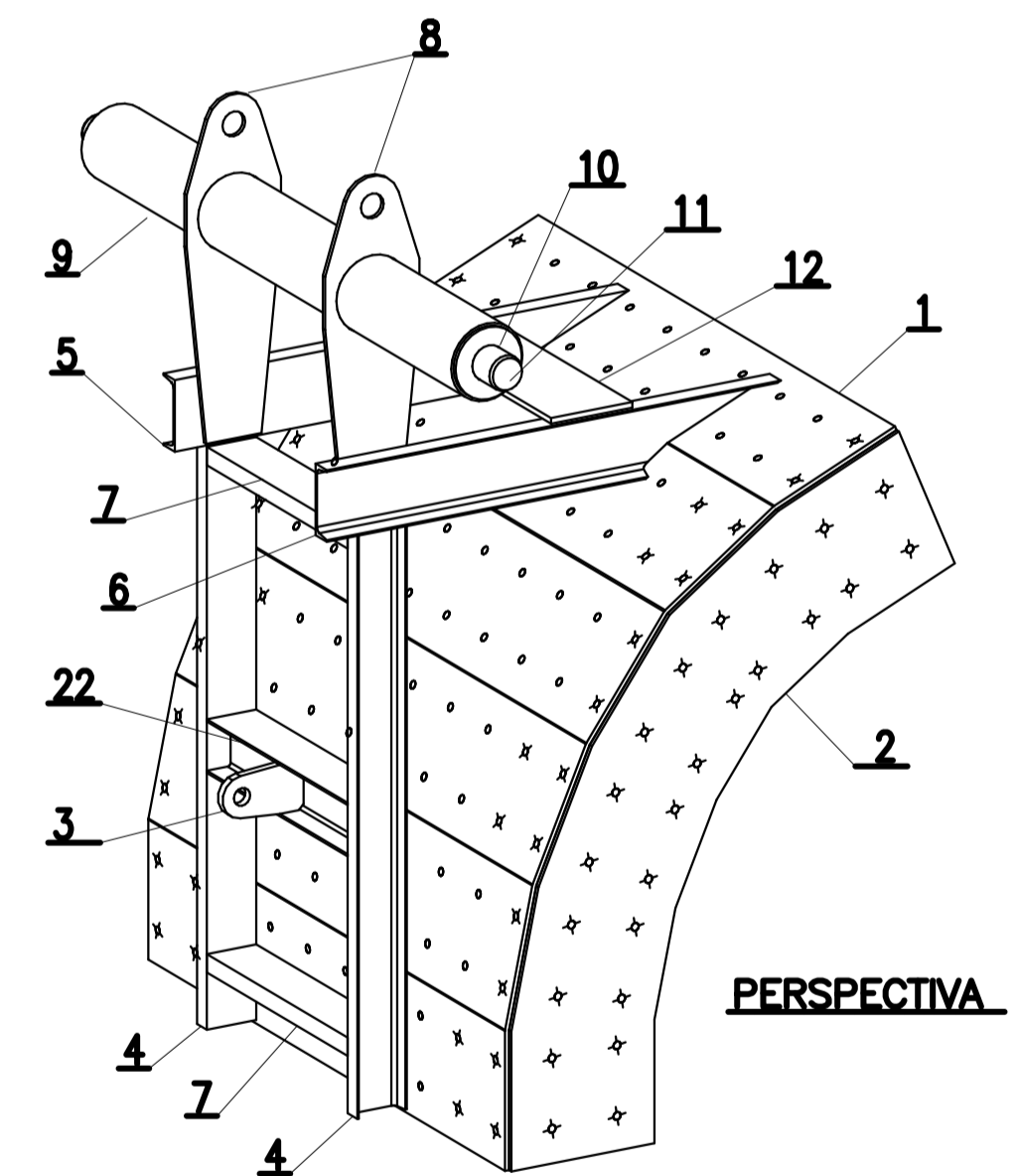


VISTA D-D
ESC. 1:10



VISTA F-F
ESC. 1:10

DETALHE TIP. PARA SOLDA DE CANTO
ESC. 1:5



LISTA DE MATERIAL 2

ITEM	QUANT.	DESCRIÇÃO	OBSERVAÇÃO	MATERIAL	PESO
01860AA	1	CHAPA DEFLETORA			1932,6
1	1	CH 12.5 X 1900 X 2428		ASTM A36	452,6
2	2	CH 12.5 X 1364 X 1880		ASTM A36	186,6
3	1	CH 25.0 X 139 X 249		ASTM A36	5,6
4	2	U 152 X 15.6 X 1656		ASTM A36	51,6
5	1	U 203 X 20.5 X 1396		ASTM A36	28,6
6	1	U 203 X 20.5 X 1396		ASTM A36	28,6
7	2	U 152 X 15.6 X 750		ASTM A36	23,4
8	2	CH 12.5 X 290 X 976		ASTM A36	36,2
9	1	TBS DN8" X 1970 SCH30		NBR 5590B	72,4
10	2	BRL 204 X 80		SAE 1020	0,0
11	2	BRL 100 X 235		SAE 1020	29,0
12	1	CH 16.0 X 250 X 840		ASTM A36	26,4
13	21	CH 20.0 X 390 X 390	NOTA-10	ASTM A532	491,4
14	1	CH 20.0 X 388 X 390		HARDOX 450 TS	22,5
15	2	CH 20.0 X 388 X 390		HARDOX 450 TS	41,1
16	4	CH 20.0 X 387 X 390		HARDOX 450 TS	84,8
17	1	CH 20.0 X 385 X 390		HARDOX 450 TS	22,3
18	1	CH 20.0 X 388 X 390		HARDOX 450 TS	22,5
19	2	CH 20.0 X 388 X 390		HARDOX 450 TS	41,1
20	1	CH 20.0 X 385 X 390		HARDOX 450 TS	22,3
21	1	CH 20.0 X 385 X 390		HARDOX 450 TS	22,3
22	1	W 150 X 22.5 X 750		ASTM A572 G60	16,9
32	6	CH 20.0 X 335 X 390		HARDOX 450 TS	123,0
33	6	CH 20.0 X 135 X 390		HARDOX 450 TS	49,8
E501	84	PARAF CAB ESC SEXT INT M20 X 60 - DIN 7991 CL5.8	GALV	AÇO	17,3
E502	84	PORCA SEXT M20 - DIN 934 CL.5	GALV	AÇO	15,7
E503	84	ARRUELA LISA 22 - DIN 126	GALV	AÇO	2,3
E504	84	ARRUELA DE PRESSÃO B20 - DIN 127	GALV	AÇO MOLA	1,2
E505	84	PARAFSTUD WELDING M16X40 NIQUELADO - CLASSE 5,6	GALV	AÇO	11,0
E506	84	VIROLA M16 PARA SOLDADURA	-	CERÂMICA	0,1
E507	84	ARRUELA LISA A18 - ELETROL. - DIN 126	GALV	AÇO	1,1
E508	84	PORCA SEXT. M16 CL. 5 - ELETROL. - DIN 934	GALV	AÇO	4,5
E509	84	ARRUELA PRESSÃO B16 - ELETROL. - DIN 127	GALV	AÇO MOLA	0,7
01860AB	2	SUPORTE ACIONAMENTO HIDRÁULICO			54,2
24	2	CH 19.0 X 123 X 700		ASTM A36	25,6
25	2	CH 19.0 X 216 X 700		ASTM A36	31,2
26	8	CH 9.5 X 84 X 180		ASTM A36	5,6
01860AC	1	SUPORTE ACIONAMENTO CHAPA DEFLETORA			44,2
27	1	CH 25.0 X 290 X 415		ASTM A36	23,6
28	2	CH 12.5 X 205 X 385		ASTM A36	12,6
29	2	CH 12.5 X 95 X 385		ASTM A36	6,0
30	10	CH 8.0 X 50 X 95		ASTM A36	2,0

PESO TOTAL CALCULADO=2031.0kg

QUADRO DE APLICAÇÃO

EQUIPAMENTO (TAG)	QUANT.	PESO(kg)	DESENHO DE APLICAÇÃO		FAMÍLIA
			DESENHO KOCH	DESENHO CLIENTE	
TR-1310KN-136	1	2031,0	PRJ-00200-D-01818	DF-SD-1000KN-M-88148-M-501818	25
TOTAL	1	2031,0			

NOTAS

DOCUMENTOS DE REFERÊNCIA

REV.	T.E.	DESCRIÇÃO	PROJ.	DES.	VER.	APR.	AUT.	DATA
REVISÕES								
T.E.	(A) PRELIMINAR	(C) PARA CONHECIMENTO	(E) PARA CONSTRUÇÃO	(G) CONFORME CONSTRUÍDO				
TIPO DE EMISSÃO	(B) PARA APROVAÇÃO	(D) PARA COTAÇÃO	(F) CONFORME COMPRADO	(H) CANCELADO				

